



# Osiedle Słoneczne

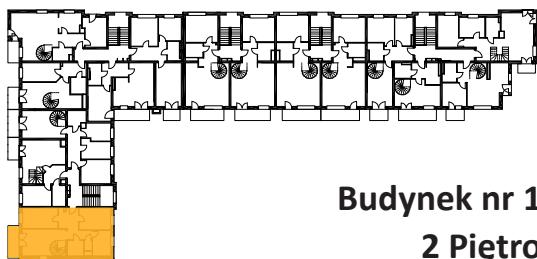
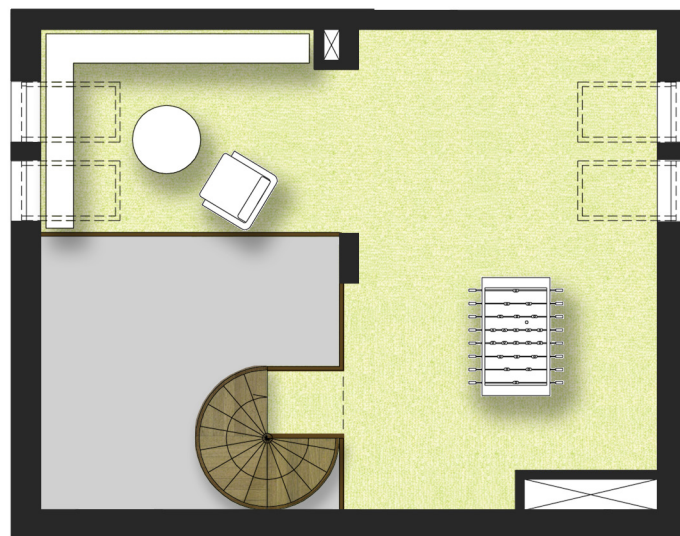
Bydgoszcz, róg ulicy Słonecznej i Nakielskiej

## Mieszkanie nr 45

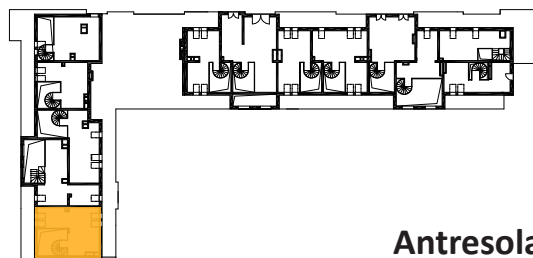


Nr	Nazwa pomieszczenia:	Powierzchnia:
1.	Przedpokój	11,38m <sup>2</sup>
2.	Sypialnia	12,03m <sup>2</sup>
3.	Kuchnia	8,29m <sup>2</sup>
4.	WC	1,44m <sup>2</sup>
5.	Łazienka	4,42m <sup>2</sup>
6.	Pokój dzienny	20,53m <sup>2</sup>
7.	Sypialnia	12,74m <sup>2</sup>
	Balkon	6,40m <sup>2</sup>

**Łącznie** **70,83m<sup>2</sup>**  
**+ Antresola** **36,24m<sup>2</sup>**



**Budynek nr 1**  
**2 Piętro**



**Antresola**